

Monitor Nord
Confronto Gennaio - Aprile 2017/2018

4

RACCOLTA CONGIUNTA

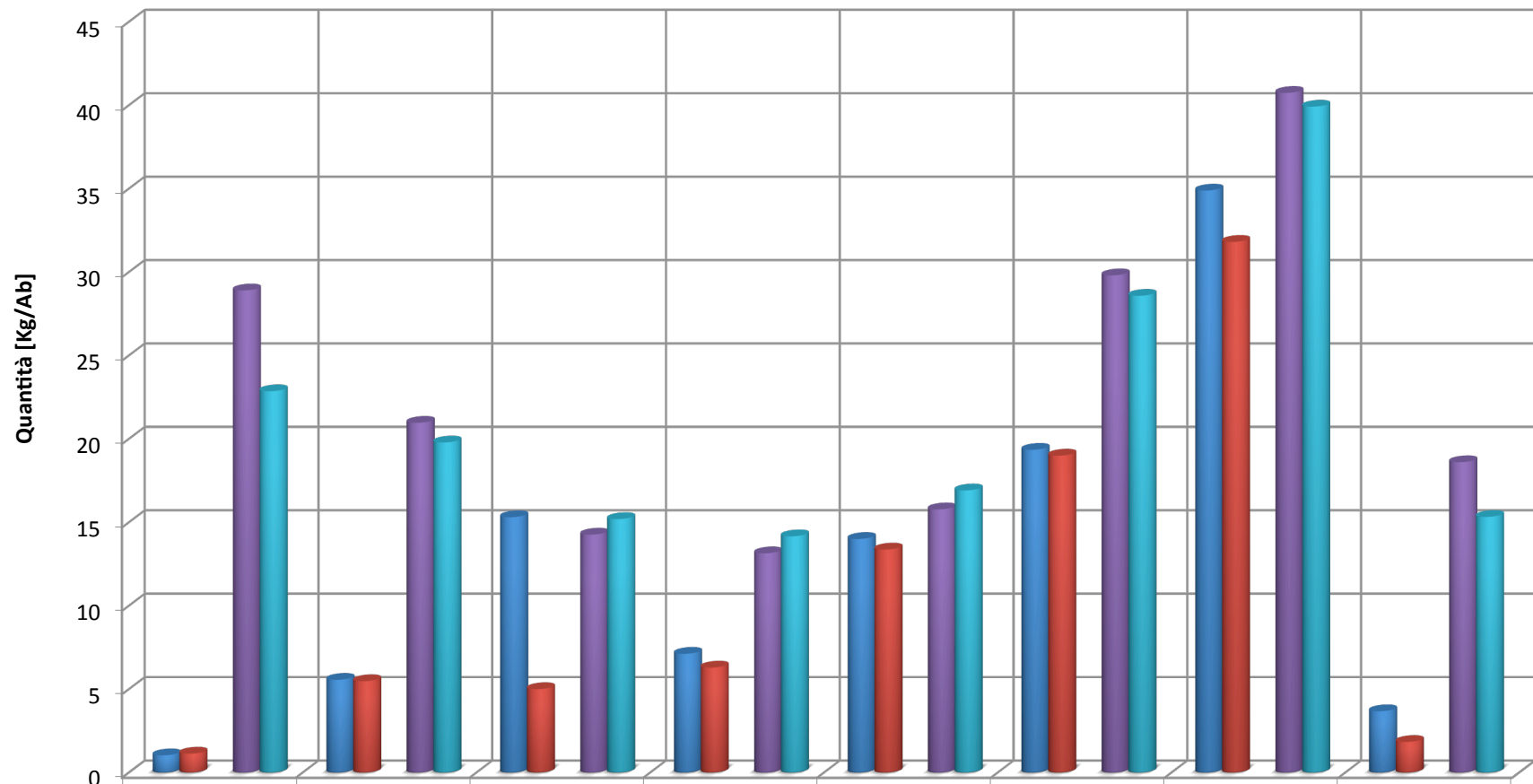
Provincia	Abitanti 2017	Abitanti 2018	Δ Abitanti %	Gen. - Apr 2017 [ton]	Gen. - Apr 2018 [ton]	Δ Raccolta [ton]	Δ Raccolta %	Procapite 2017 [Kg/ab*anno]	Procapite 2018 [Kg/ab*anno]
EMILIA ROMAGNA	4.368.076	4.368.076	0,00%	1.504,0	1.654,1	150,1	9,98%	1,0	1,1
FRIULI VENEZIA GIULIA	1.205.658	1.212.715	0,59%	2.234,2	2.214,7	-19,5	-0,87%	5,6	5,5
LIGURIA	1.281.574	1.205.720	-5,92%	6.538,3	2.010,2	-4.528,1	-69,26%	15,3	5,0
LOMBARDIA	6.123.433	5.936.783	-3,05%	14.531,6	12.455,3	-2.076,2	-14,29%	7,1	6,3
PIEMONTE	4.163.246	4.150.694	-0,30%	19.432,7	18.495,1	-937,6	-4,82%	14,0	13,4
TRENTINO ALTO ADIGE	974.000	970.777	-0,33%	6.281,1	6.147,8	-133,3	-2,12%	19,3	19,0
VALLE D'AOSTA	128.298	128.298	0,00%	1.491,9	1.360,4	-131,5	-8,81%	34,9	31,8
VENETO	4.095.805	3.196.727	-21,95%	5.017,8	1.955,4	-3.062,4	-61,03%	3,7	1,8
TOTALE	22.340.090	21.169.790	-5,24%	57.031,5	46.293,0	-10.738,5	-18,83%	7,7	6,6

RACCOLTA SELETTIVA

Provincia	Abitanti 2017	Abitanti 2018	Δ Abitanti %	Gen. - Apr 2017 [ton]	Gen. - Apr 2018 [ton]	Δ Raccolta [ton]	Δ Raccolta %	Procapite 2017 [Kg/ab*anno]	Procapite 2018 [Kg/ab*anno]
EMILIA ROMAGNA	4.368.076	4.368.076	0,00%	42.077,5	33.282,2	-8.795,3	-20,90%	28,9	22,9
FRIULI VENEZIA GIULIA	1.205.658	1.212.715	0,59%	8.425,5	7.998,2	-427,3	-5,07%	21,0	19,8
LIGURIA	1.281.574	1.205.720	-5,92%	6.092,7	6.106,0	13,3	0,22%	14,3	15,2
LOMBARDIA	6.123.433	5.936.783	-3,05%	26.824,7	28.023,4	1.198,7	4,47%	13,1	14,2
PIEMONTE	4.163.246	4.150.694	-0,30%	21.893,9	23.400,0	1.506,1	6,88%	15,8	16,9
TRENTINO ALTO ADIGE	974.000	970.777	-0,33%	9.676,2	9.247,7	-428,5	-4,43%	29,8	28,6
VALLE D'AOSTA	128.298	128.298	0,00%	1.742,3	1.707,0	-35,3	-2,03%	40,7	39,9
VENETO	4.095.805	3.196.727	-21,95%	25.397,0	16.329,5	-9.067,5	-35,70%	18,6	15,3
TOTALE	22.340.090	21.169.790	-5,24%	142.129,8	126.094,1	-16.035,7	-11,28%	19,1	17,9

RACCOLTA TOTALE

Provincia	Abitanti 2017	Abitanti 2018	Δ Abitanti %	Gen. - Apr 2017 [ton]	Gen. - Apr 2018 [ton]	Δ Raccolta [ton]	Δ Raccolta %	Procapite 2017 [Kg/ab*anno]	Procapite 2018 [Kg/ab*anno]
EMILIA ROMAGNA	4.368.076	4.368.076	0,00%	43.581,5	34.936,3	-8.645,2	-19,84%	29,9	24,0
FRIULI VENEZIA GIULIA	1.205.658	1.212.715	0,59%	10.659,7	10.212,9	-446,8	-4,19%	26,5	25,3
LIGURIA	1.281.574	1.205.720	-5,92%	12.631,0	8.116,1	-4.514,9	-35,74%	29,6	20,2
LOMBARDIA	6.123.433	5.936.783	-3,05%	41.356,3	40.478,8	-877,5	-2,12%	20,3	20,5
PIEMONTE	4.163.246	4.150.694	-0,30%	41.326,6	41.895,1	568,6	1,38%	29,8	30,3
TRENTINO ALTO ADIGE	974.000	970.777	-0,33%	15.957,3	15.395,5	-561,8	-3,52%	49,1	47,6
VALLE D'AOSTA	128.298	128.298	0,00%	3.234,2	3.067,5	-166,7	-5,16%	75,6	71,7
VENETO	4.095.805	3.196.727	-21,95%	30.414,8	18.284,9	-12.129,9	-39,88%	22,3	17,2
TOTALE	22.340.090	21.169.790	-5,24%	199.161,3	172.387,1	-26.774,2	-13,44%	26,7	24,4



	EMILIA ROMAGNA	FRIULI VENEZIA GIULIA	LIGURIA	LOMBARDIA	PIEMONTE	TRENTINO ALTO ADIGE	VALLE D'AOSTA	VENETO
CG AP	1,0	5,6	15,3	7,1	14,0	19,3	34,9	3,7
CG	1,1	5,5	5,0	6,3	13,4	19,0	31,8	1,8
SL AP	28,9	21,0	14,3	13,1	15,8	29,8	40,7	18,6
SL	22,9	19,8	15,2	14,2	16,9	28,6	39,9	15,3